

# Vereinbarung über die Forschung auf der Alp Flix



---

## Projektverantwortliche

Name des Projektverantwortlichen: \_\_\_\_\_

Übergeordnete Institution: \_\_\_\_\_

Kontaktadresse: \_\_\_\_\_

\_\_\_\_\_

\_\_\_\_\_

---

## Projektdetails

Titel des Projektes: \_\_\_\_\_

Bearbeitete Organismengruppe: \_\_\_\_\_

Vorgesehene Dauer des Projektes: \_\_\_\_\_

Vorgesehene Aufenthalte auf der Alp Flix:

Datum: \_\_\_\_\_ Anzahl Personen: \_\_\_\_\_

\_\_\_\_\_

\_\_\_\_\_

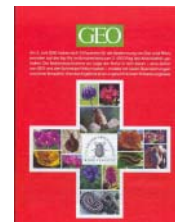
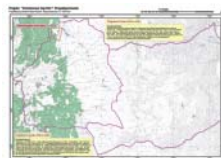
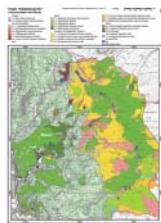
\_\_\_\_\_

\_\_\_\_\_

---

## Unterlagen

Bitte schicken sie mir folgende Unterlagen:



Vegetationskarte nach Delarze

Übersichtskarte Perimeter A (Sur + Plateau)

Übersichtskarte Perimeter A + B (Sur + Plateau + Hochlagen)

Orthofotografie Perimeter A

Bericht über die Forschungsprojekte bis 2004

Artenliste GEO Tag der Artenvielfalt 2000

----- **Kurzbeschreibung**

**Bitte Beschreiben Sie kurz Ihr Projekt ( $\frac{1}{2}$  - 1 A4 Seite).**

**Welche Ziele verfolgen Sie? Welche Methoden werden angewandt? Steht Ihr Projekt im Zusammenhang einer grösseren Forschungsarbeit?**

---

## Bedingungen

Wenn ich ein Projekt auf der Alp Flix durchführe, akzeptiere ich folgende Bedingungen:

- Eingriffe in die Landschaft der Alp Flix sind so klein wie möglich zu halten (das Betreten von Mähwiesen und Mooren ist wenn möglich zu unterlassen oder nur nach Absprache möglich).
- Das Aufstellen fixer Installationen ist nur nach Absprache möglich.
- Die Bedürfnisse der einheimischen Bevölkerung sind zu respektieren.
- Nach Beendigung des Projektes schicke ich eine kurze Projektzusammenfassung zuhanden der Stiftung „Schatzinsel Alp Flix“.
- Die taxonomischen Daten (gefundene/ beobachtete Arten und ihre Koordinaten) stelle ich dem Projekt Schatzinsel Alp Flix zur Ergänzung des total biodiversity assessments zur Verfügung. (Sämtliche Rechte an den Daten bleiben beim Projektdurchführenden. Die Stiftung „Schatzinsel Alp Flix“ wird diese Daten nicht ohne Rücksprache publizieren!)
- Falls Publikationen aus den auf der Alp Flix erhobenen Daten entstehen, schicke ich ein Exemplar der Publikation(en) zuhanden der Stiftung „Schatzinsel Alp Flix“.

Im Gegenzug bin ich berechtigt die Infrastruktur der Stiftung „Schatzinsel Alp Flix“ zu nutzen.

- Das Forscherhaus mit 8 Schlafplätzen, Dusche, WC, Wohnzimmer und Stauraum im Keller steht gratis zur Verfügung (frühzeitige Bedarfsanmeldung nötig zur Koordination zwischen den verschiedenen Forschungsgruppen).
- Victoria Spinas, welche ganzjährig auf der Alp Flix wohnt, steht nach Absprache mit der Stiftung „Schatzinsel Alp Flix“ für kleinere Assistenzarbeiten zur Verfügung.
- Kartenmaterial, inkl. Vegetationsaufnahme und Luftbild des Gebietes steht zur Verfügung.
- Das Know How aus langjähriger Forschungsarbeit auf der Alp Flix wird Ihnen gerne weitergegeben.
- Die Stiftung „Schatzinsel Alp Flix“ hilft Kontakte vor Ort und zwischen den Forschungsgruppen herzustellen.
- Bei Fragen stehen wir gerne zur Verfügung. [info@schatzinselalpflix.ch](mailto:info@schatzinselalpflix.ch)

---

## Unterzeichnung

Falls ich mit den oben erwähnten Bedingungen einverstanden bin, schicke ich die ausgefüllte Vereinbarung an

Schatzinsel Alp Flix  
Bündner Naturmuseum  
Masanserstrasse 31  
CH - 7000 Chur  
Schweiz

Ort, Datum: \_\_\_\_\_

Unterschrift: \_\_\_\_\_